

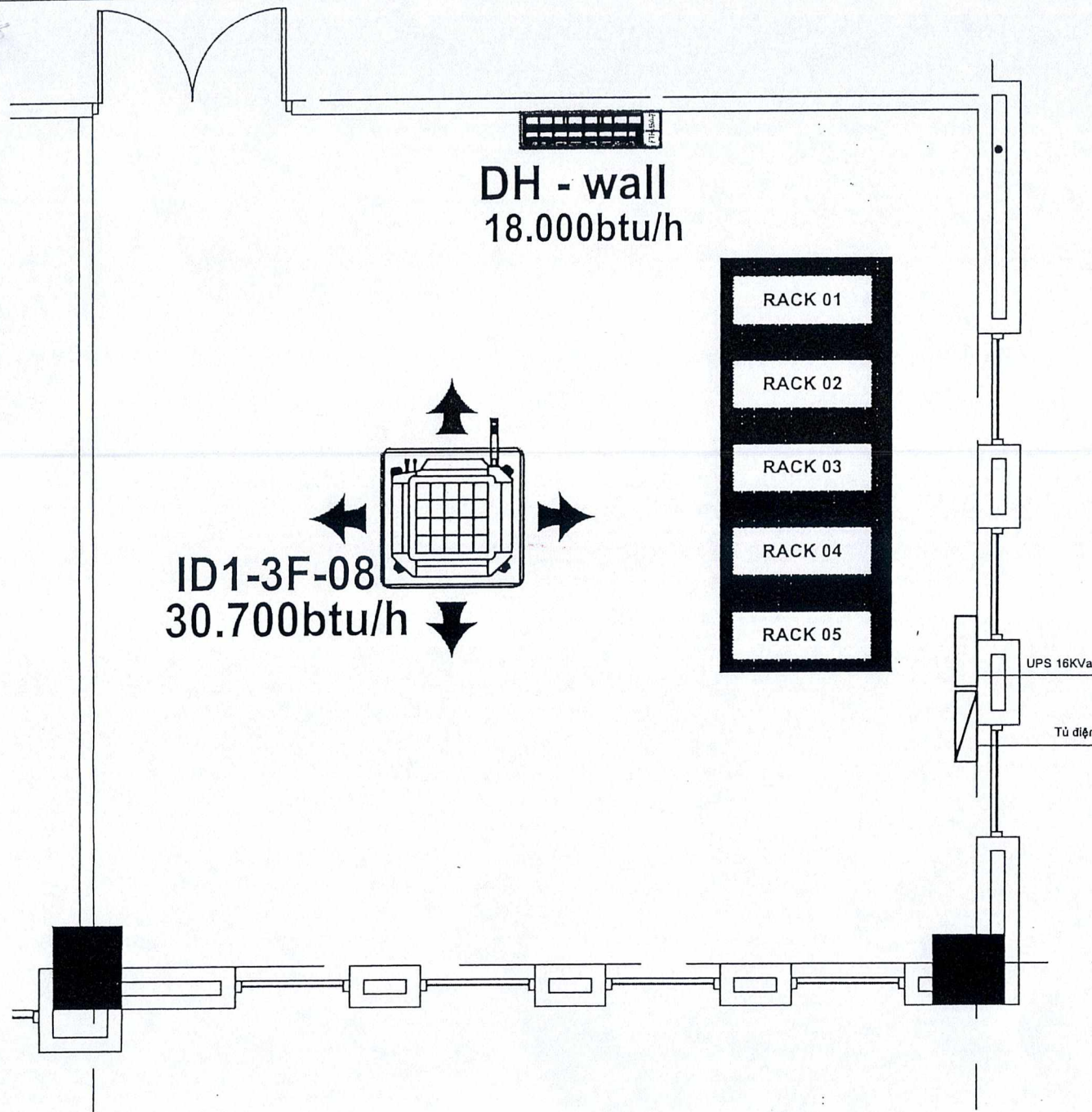
CỤC HẢI QUAN
CHI CỤC HẢI QUAN KHU VỰC XVII

BẢN VẼ LẮP ĐẶT

THUỘC DỰ TOÁN MUA SẴM TRIỂN KHAI ỨNG DỤNG
CÔNG NGHỆ THÔNG TIN NĂM 2025

CHỦ ĐẦU TƯ: CHI CỤC HẢI QUAN KHU VỰC XVII

Năm 2025



Chủ đầu tư
Chi cục Hải quan khu vực XVII

Dự án:

Ghi chú:

Địa điểm thực hiện:

KT. CHI CỤC TRƯỞNG
PHÓ CHI CỤC TRƯỞNG



Nguyễn Văn Bổng

Hội đồng:

Số	Ngày	Nội dung
01		
02		
03		
...		

Tên bản vẽ:

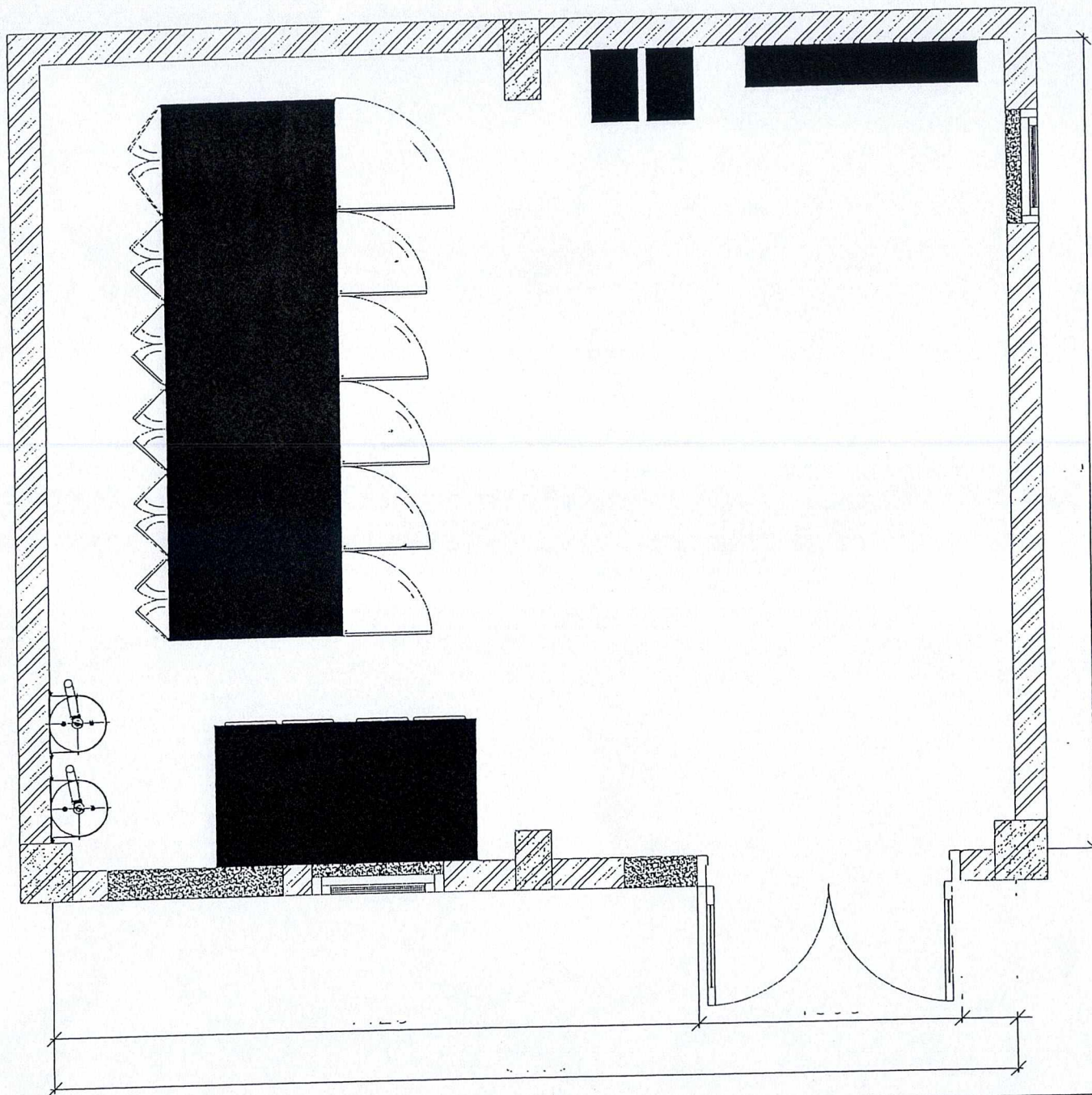
Hiện trạng PMC trước
khi cải tạo

Giải đoạn:

Ngày hoàn thành

Tỷ lệ bản vẽ

Số hiệu bản vẽ:



Chủ đầu tư
Chi cục Hải quan khu vực XVII

Dự án:

Gói thầu:

Địa điểm thực hiện:

**KT. CHI CỤC TRƯỞNG
PHÓ CHI CỤC TRƯỞNG**



Nguyễn Văn Bổng

Hiệu chỉnh:

Số	Ngày	Nội dung
01		
02		
03		
...		

Tên bản vẽ:

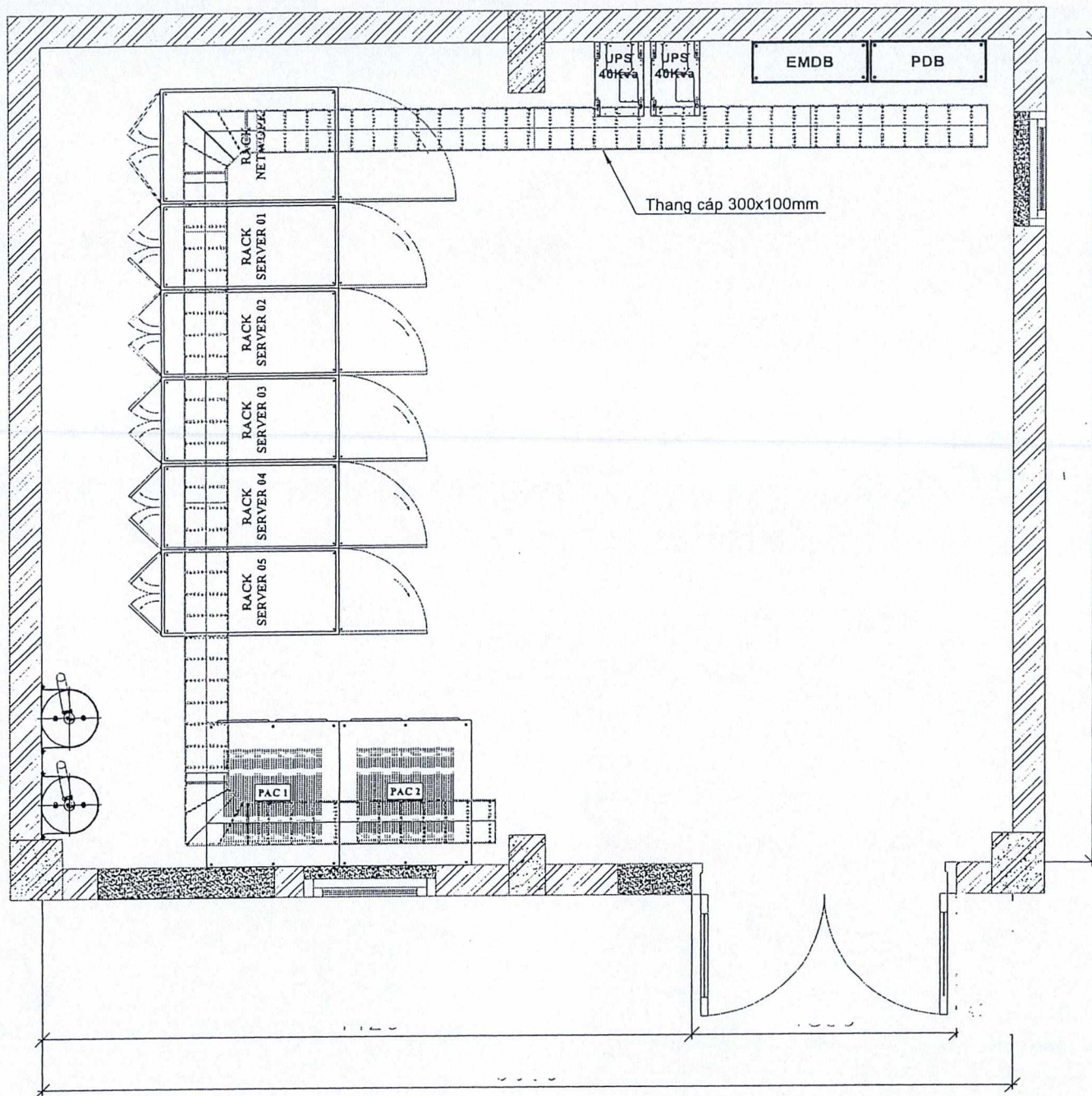
Hiện trạng PMC sau
khi cải tạo

Giai đoạn:

Ngày hoàn thành

Số hiệu bản vẽ:

Tỷ lệ bản vẽ



Chủ đầu tư
Chi cục Hải quan khu vực XVII

Dự án:

Gợi ý:

Địa điểm thực hiện:

KT. CHI CỤC TRƯỞNG
PHÓ CHI CỤC TRƯỞNG



Hậu chỉnh:

Số	Ngày	Nội dung
01		
02		
03		
...		

Tên bản vẽ:

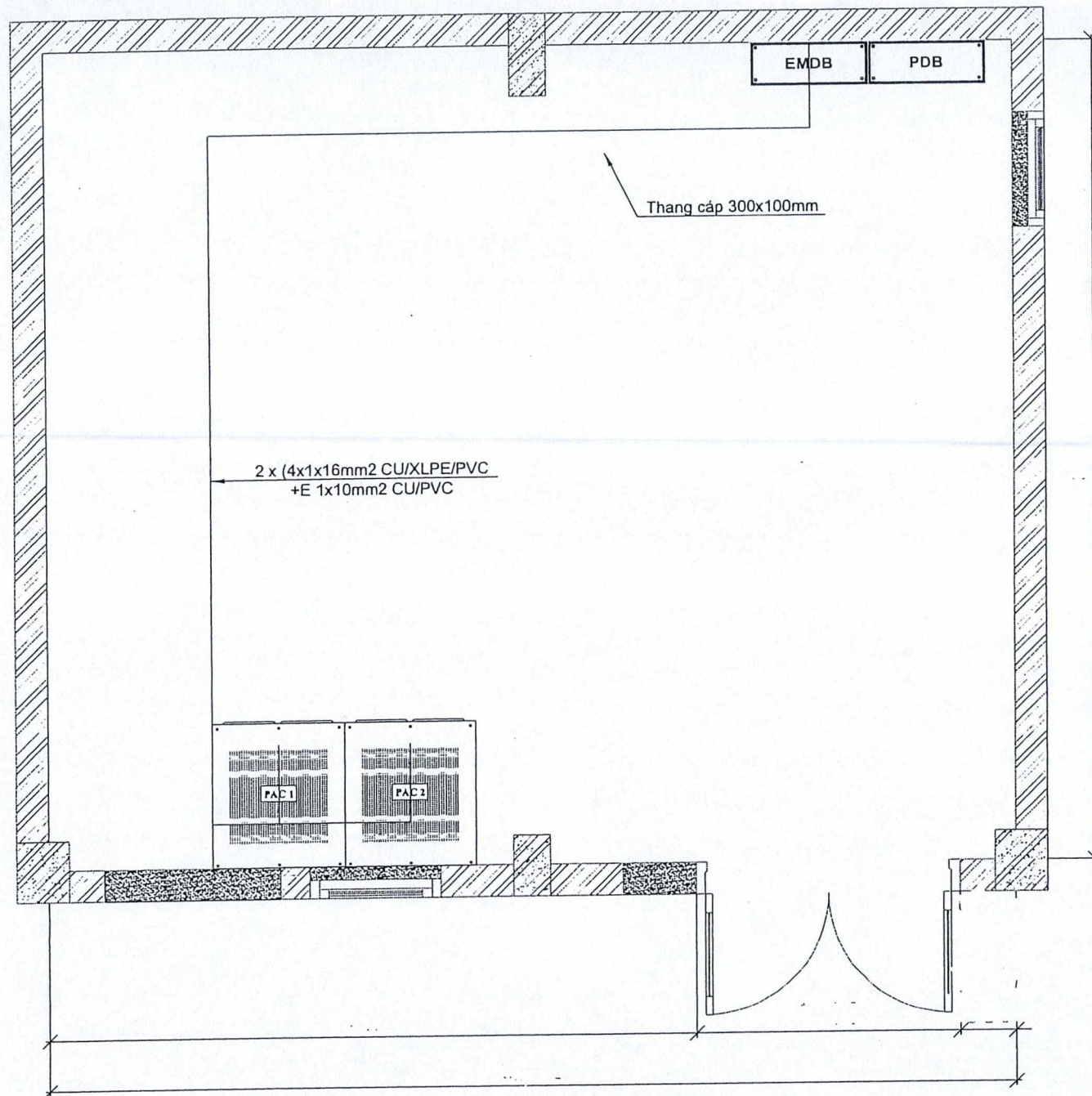
Mặt bằng lắp đặt thang
máng cáp

Giải đoạn:

Ngày hoàn thành

Số hiệu bản vẽ:

Tỷ lệ bản vẽ



Chủ đầu tư
Chỉ cục Hải quan khu vực XVII

Dự án:

Giai đoạn:

Địa điểm thực hiện:

**KT. CHI CỤC TRƯỞNG
PHÓ CHI CỤC TRƯỞNG**



Nguyễn Văn Bổng

Hiệu chỉnh:

Số	Ngày	Nội dung
01		
02		
03		
...		

Tên bản vẽ:

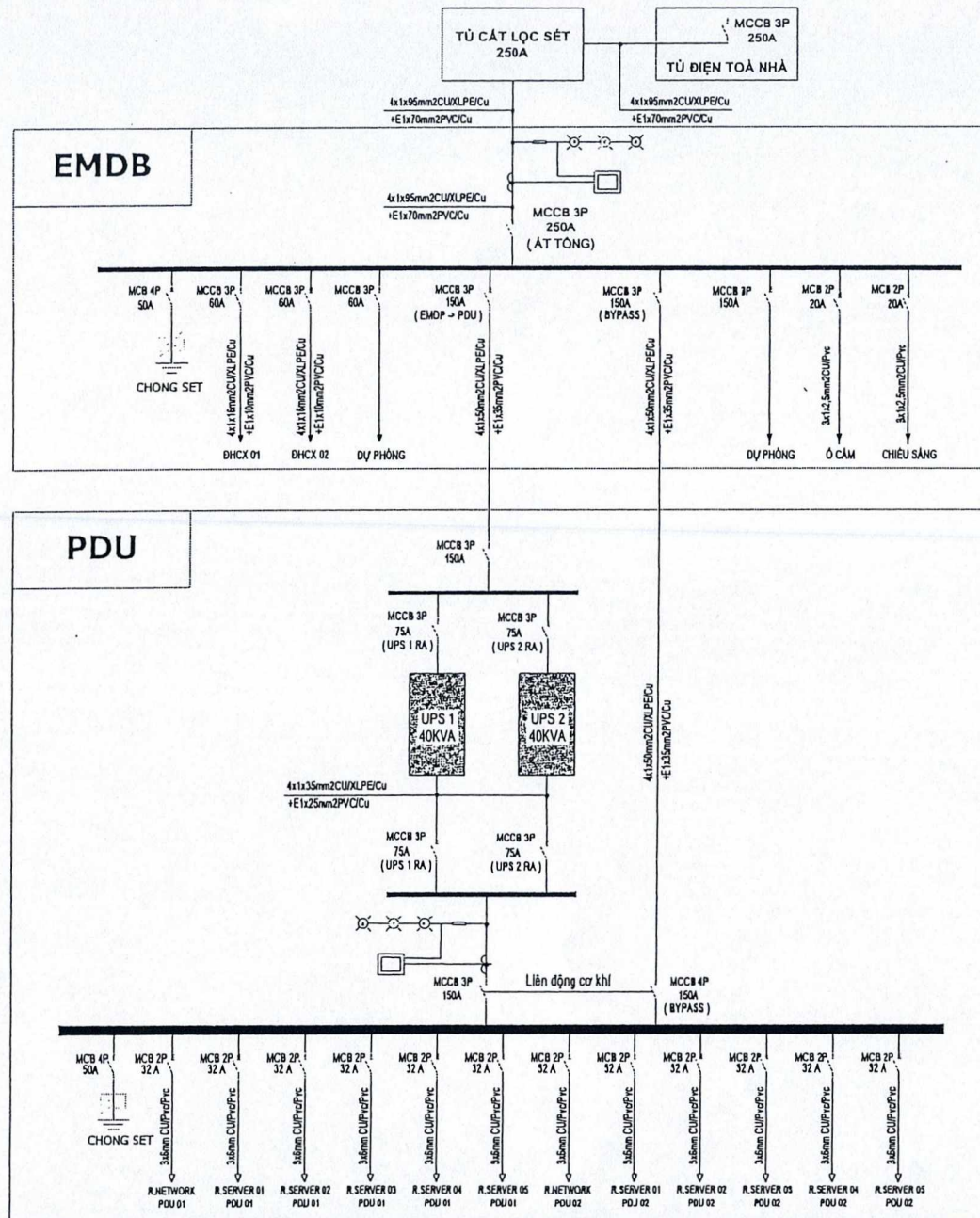
Bản vẽ cấp nguồn cho
điều hoà

Giai đoạn:

Ngày hoàn thành

Số hiệu bản vẽ:

Tỷ lệ bản vẽ



SƠ ĐỒ NGUYÊN LÝ ĐIỆN MỘT SỢI

Chủ đầu tư
Chi cục Hải quan khu vực XVII

Dự án:

Gọi thầu:

KT. CHI CỤC TRƯỞNG
PHỤ CHI CỤC TRƯỞNG



Nguyễn Văn Bổng

Hiệu chỉnh:

Số	Ngày	Nội dung
01		
02		
03		
...		

Tên bản vẽ:

Sơ đồ nguyên lý
hệ thống điện

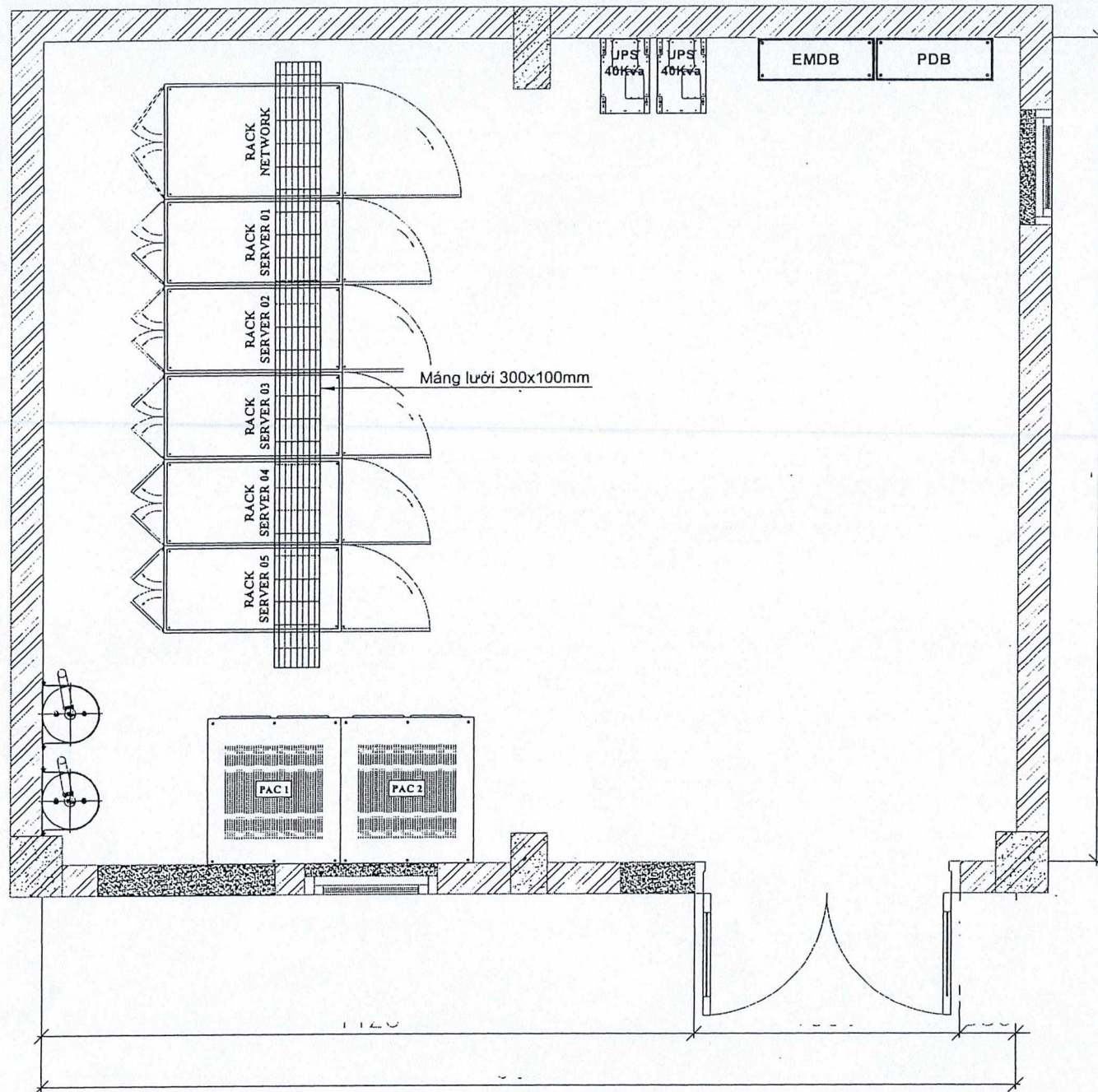
Giai đoạn:

Ngày hoàn thành

Tỷ lệ bản vẽ

Số hiệu bản vẽ:

BVTK-17



Chủ đầu tư
Chi cục Hải quan khu vực XVII

Dự án:

Gói thầu:

Địa điểm thực hiện:



Hiệu chỉnh:

Số	Ngày	Nội dung
01		
02		
03		
...		

Tên bản vẽ:

Mặt bằng bố trí mạng
cáp cho hệ thống mạng

Giải đoạn:

Ngày hoàn thành

Tỷ lệ bản vẽ

Số hiệu bản vẽ:

Chủ đầu tư
Chi cục Hải quan khu vực XVII

Dự án:

Gói thầu:

Địa điểm thực hiện:

**KT. CHI CỤC TRƯỞNG
PHÓ CHI CỤC TRƯỞNG**



Hiệu chỉnh:

Số	Ngày	Nội dung
01		
02		
03		
...		

Tên bản vẽ:

Sơ đồ nguyên lý
hệ thống cabling

Giai đoạn:

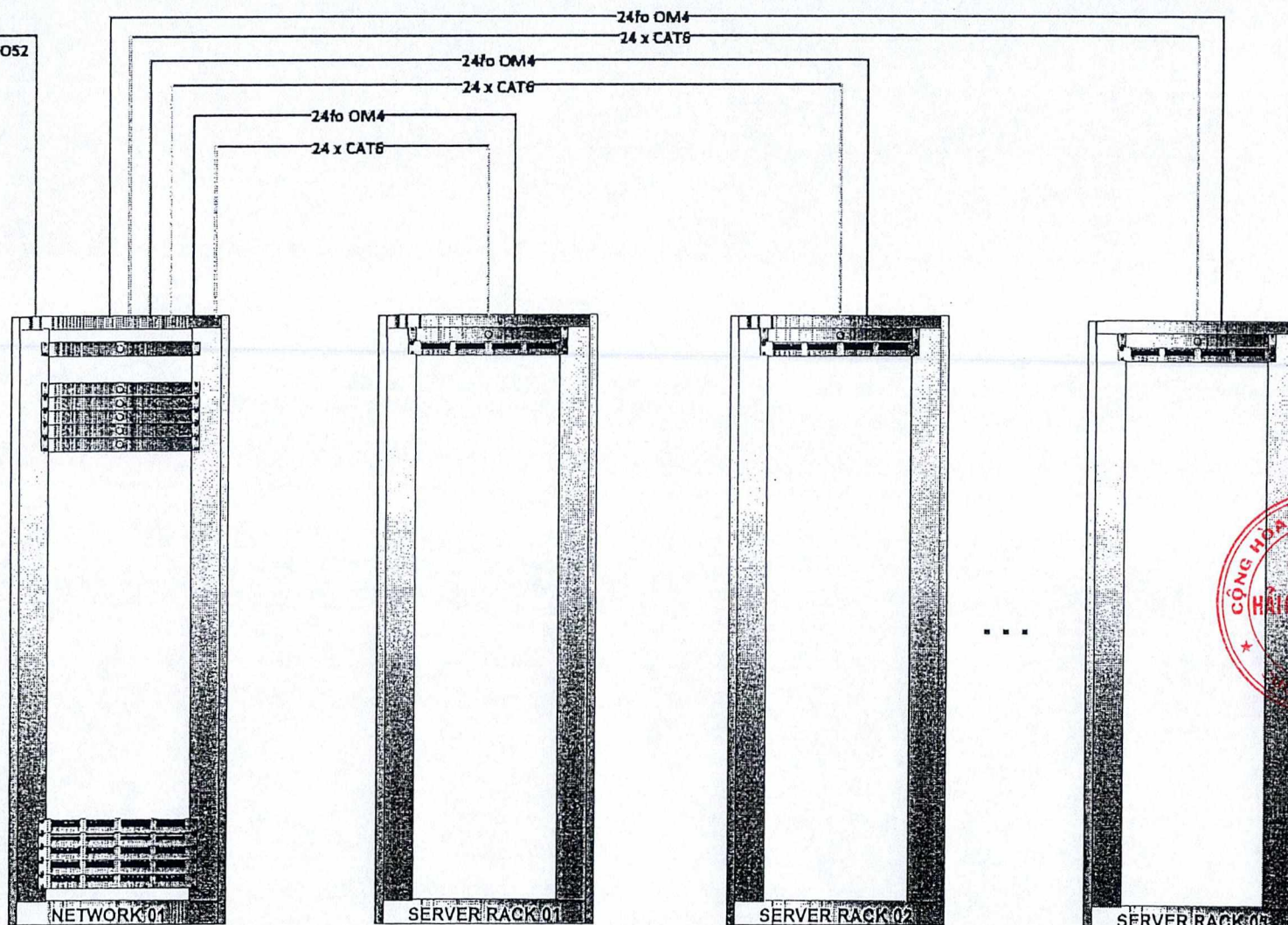
Ngày hoàn thành

Tỷ lệ bản vẽ

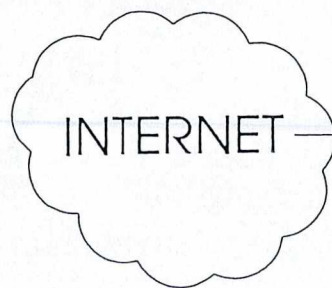
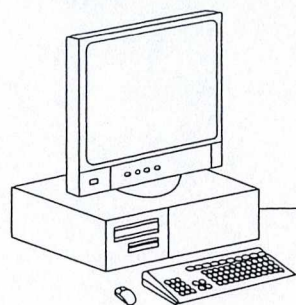
Số hiệu bản vẽ:

BVTK-20

From ISP: 48FO 052



SƠ ĐỒ NGUYÊN LÝ HỆ THỐNG CABLING



MODEM

Switch POE 08 cổng



CAM 01



CAM 02



CAM 03



CAM 04

DÂY NHẢY UTP CAT6

ĐẦU GHI 8 KÊNH

SƠ ĐỒ NGUYÊN LÝ HỆ THỐNG CAMERA

Chủ đầu tư
Chi cục Hải quan khu vực XVII

Dự án:

Gọi thầu:

Địa điểm thực hiện:

KT. CHI CỤC TRƯỞNG
PHÓ CHI CỤC TRƯỞNG



Nguyễn Văn Bổng

Hiệu chỉnh:

Số	Ngày	Nội dung
01		
02		
03		
...		

Tên bản vẽ:

Sơ đồ nguyên lý
hệ thống camera

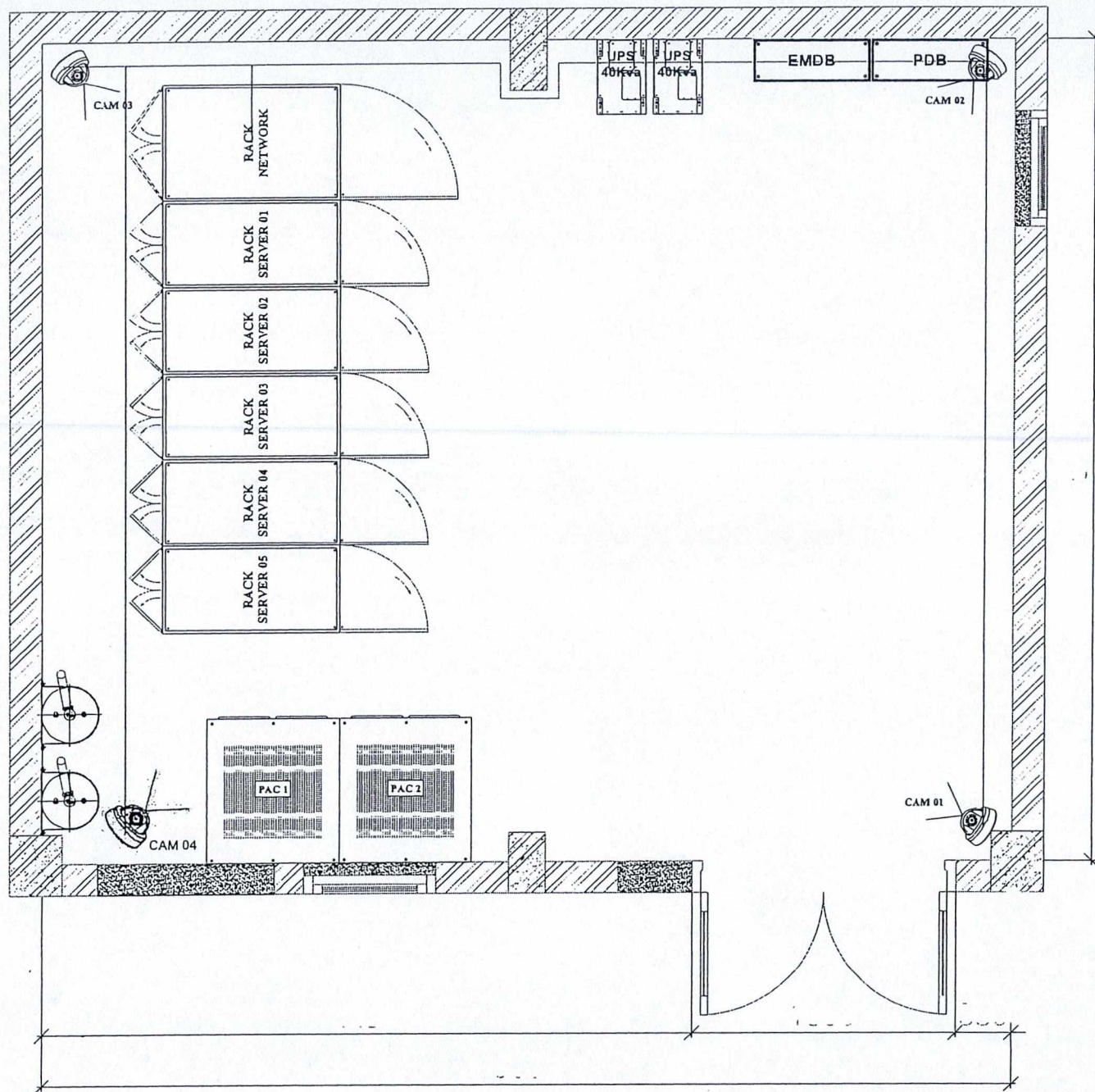
Giải đoạn:

Ngày hoàn thành

Tỷ lệ bản vẽ

Số hiệu bản vẽ:

BVTK-22



Chủ đầu tư
Chi cục Hải quan khu vực XVII

Dự án:

Gói thầu:

Địa điểm thực hiện:

KT. CHI CỤC TRƯỞNG
PHÓ CHI CỤC TRƯỞNG



Hiệu chỉnh:

Số	Ngày	Nội dung
01		
02		
03		
...		
...		

Tên bản vẽ:

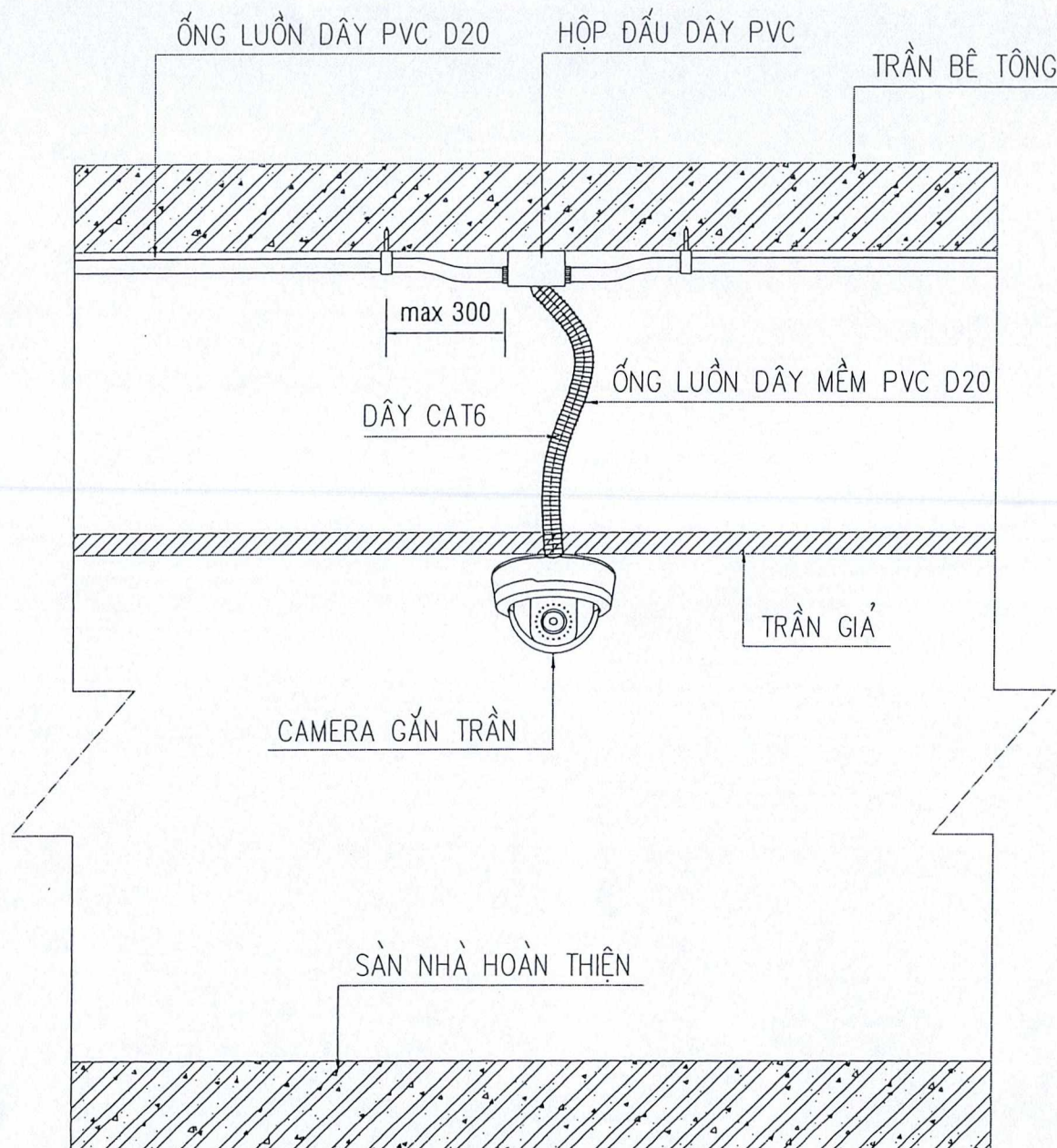
Mặt bằng vị trí lắp đặt
hệ thống camera

Giai đoạn:

Ngày hoàn thành

Tỷ lệ bản vẽ

Số hiệu bản vẽ:



CHI TIẾT LẮP ĐẶT HỆ THỐNG CAMERA

Chủ đầu tư
Chi cục Hải quan khu vực XVII

Dự án:

Gói thầu:

Địa điểm thực hiện:

KT. CHI CỤC TRƯỞNG
PHÓ CHI CỤC TRƯỞNG
CHI CỤC
HẢI QUAN KHU VỰC
XVII
CỤC HẢI QUAN
Nguyễn Văn Bổng

Hiệu chỉnh:

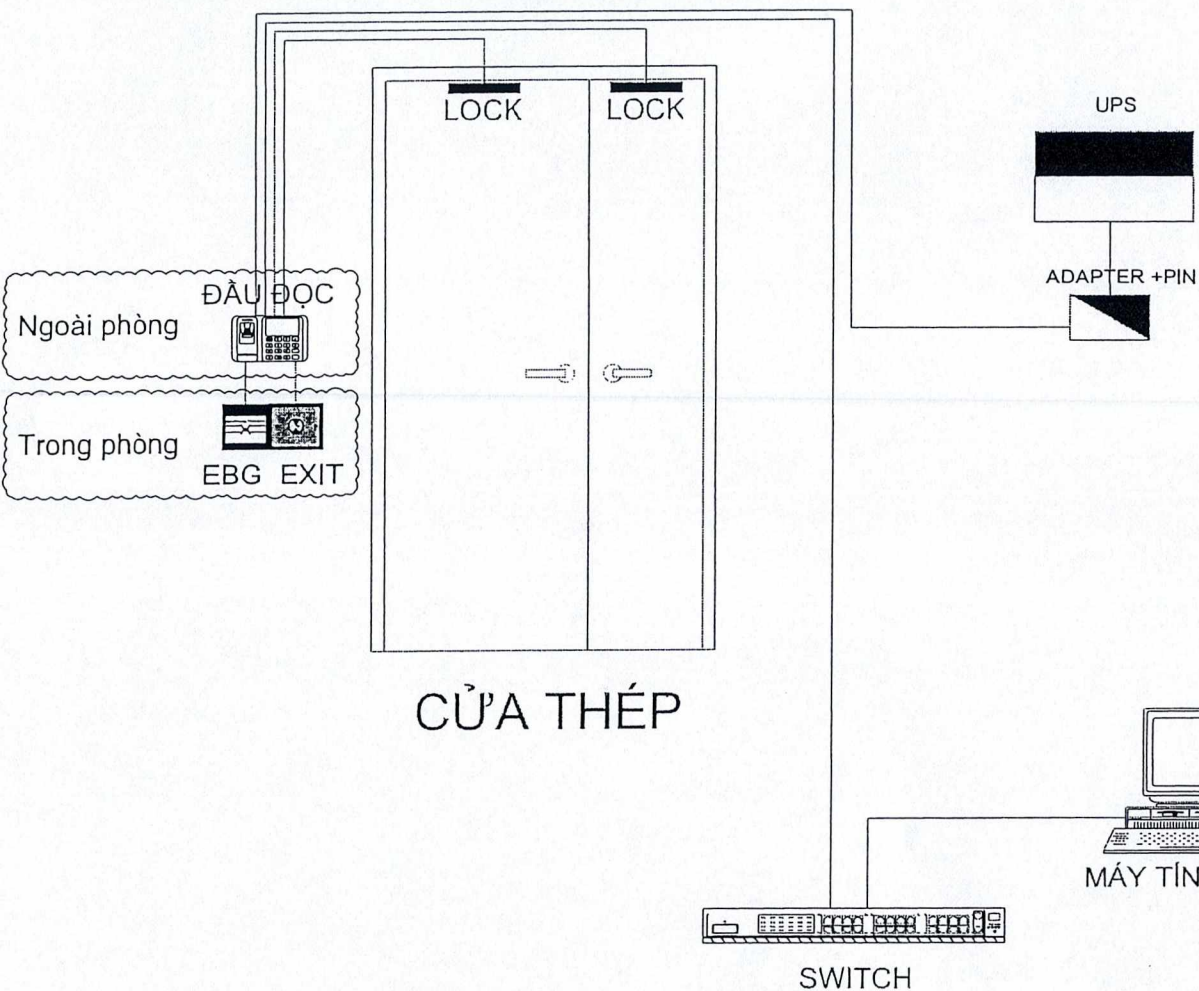
Số	Ngày	Nội dung
01		
02		
03		
...		

Tên bản vẽ:

Chi tiết lắp đặt
hệ thống camera

Giới đoạn:

Ngày hoàn thành	Tỷ lệ bản vẽ
Số Nêu bản vẽ:	WVTK-23



GHI CHÚ:	
	ĐẦU ĐỌC THẺ
	EXIT
	EBG
	NGUỒN
	KHÓA MÃ TỪ

KT. CHI CỤC TRƯỞNG
PHÓ CHI CỤC TRƯỞNG

CHỈ CỤC
HẢI QUAN KHU VỰC
XVII

Nguyễn Văn Bổng

SƠ ĐỒ NGUYÊN LÝ HỆ THỐNG ACCESS CONTROL

Chú đầu tư
Chỉ cục Hải quan khu vực XVII

Dự án:

Ghi chú:

Địa điểm thực hiện:

Hiệu chỉnh:

Số	Ngày	Nội dung
01		
02		
03		
...		

Tên bản vẽ:

Sơ đồ nguyên lý hệ thống access control

Giải đoạn:

Ngày hoàn thành	Tỷ lệ bản vẽ
Số hiệu bản vẽ:	VTX-25

Chủ đầu tư
Chi cục Hải quan khu vực XVII

Dự án:

Gói thầu:

Địa điểm thực hiện:

KT. CHI CỤC TRƯỞNG
PHÓ CHI CỤC TRƯỞNG



Nguyễn Văn Bổng

Họ và tên:

Số	Ngày	Nội dung
01		
02		
03		
...		

Tên bản vẽ:

Chi tiết thang cáp điện
300x100mm

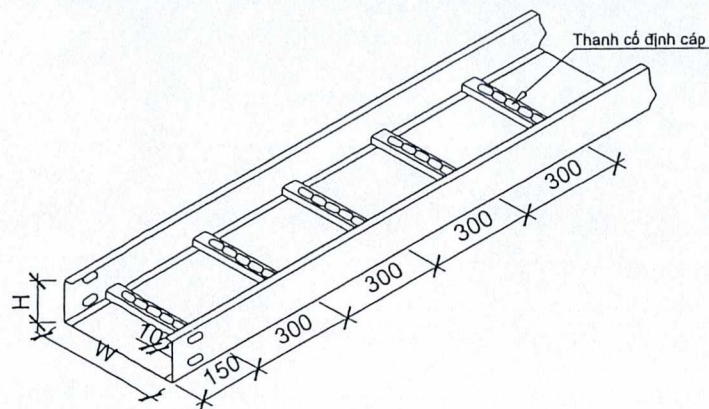
Giải đoạn:

Ngày hoàn thành

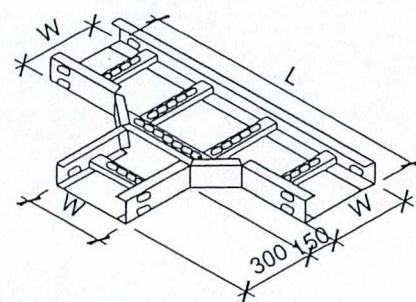
Tỷ lệ bản vẽ

Số Nộp bản vẽ:

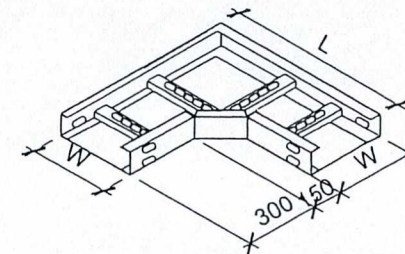
BVTK-29



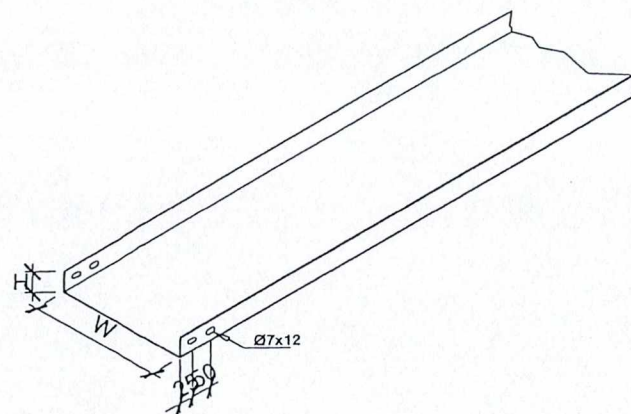
CHI TIẾT MÁNG CÁP



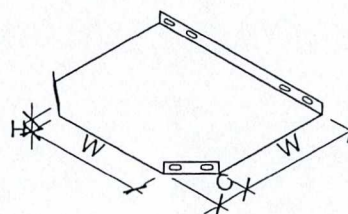
CHI TIẾT NỐI MÁNG CHỮ T



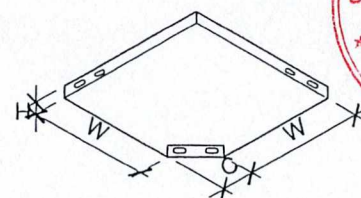
CHI TIẾT NỐI MÁNG CHỮ L



CHI TIẾT NẮP MÁNG CÁP



CHI TIẾT NẮP NỐI MÁNG CHỮ T



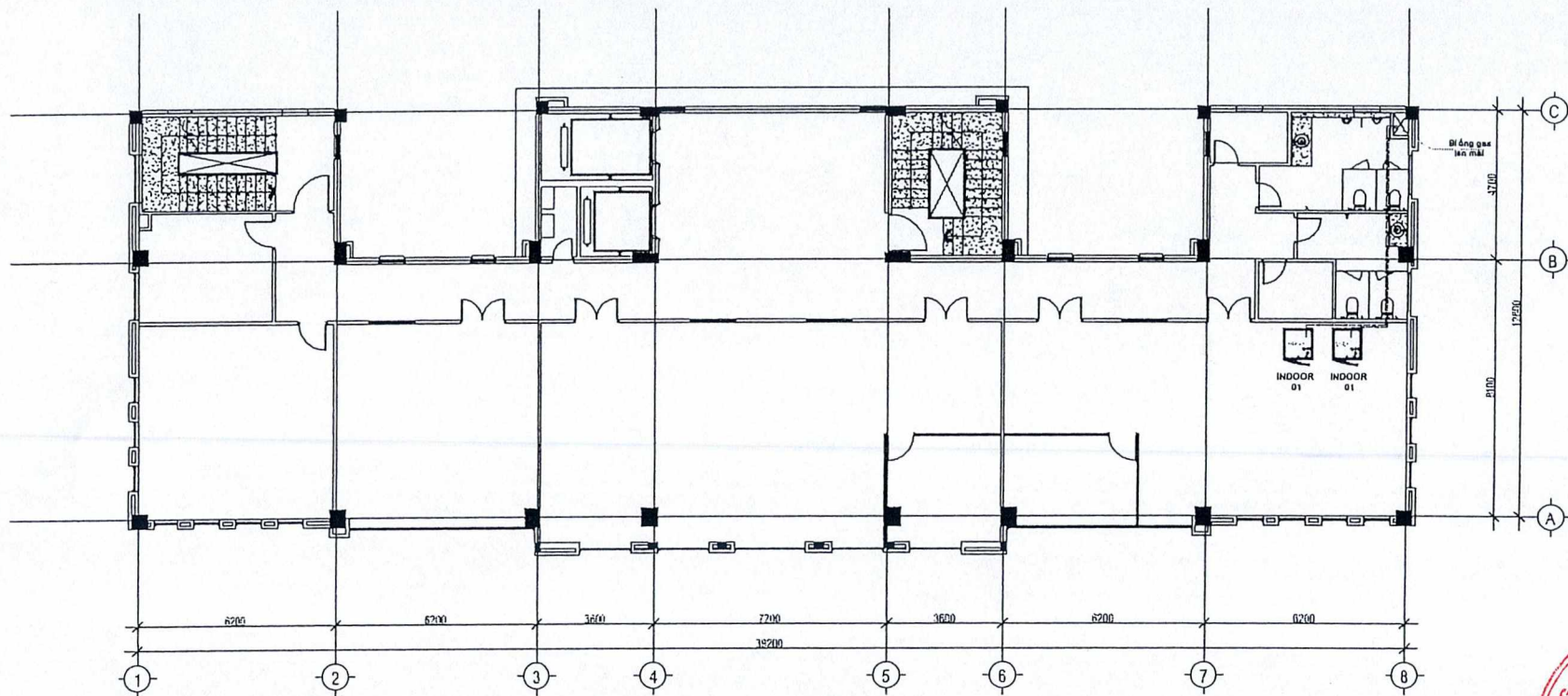
CHI TIẾT NẮP NỐI MÁNG CHỮ L

GHI CHÚ: H= 100
W= 300

CHI TIẾT THANG CÁP ĐIỆN 300x100MM

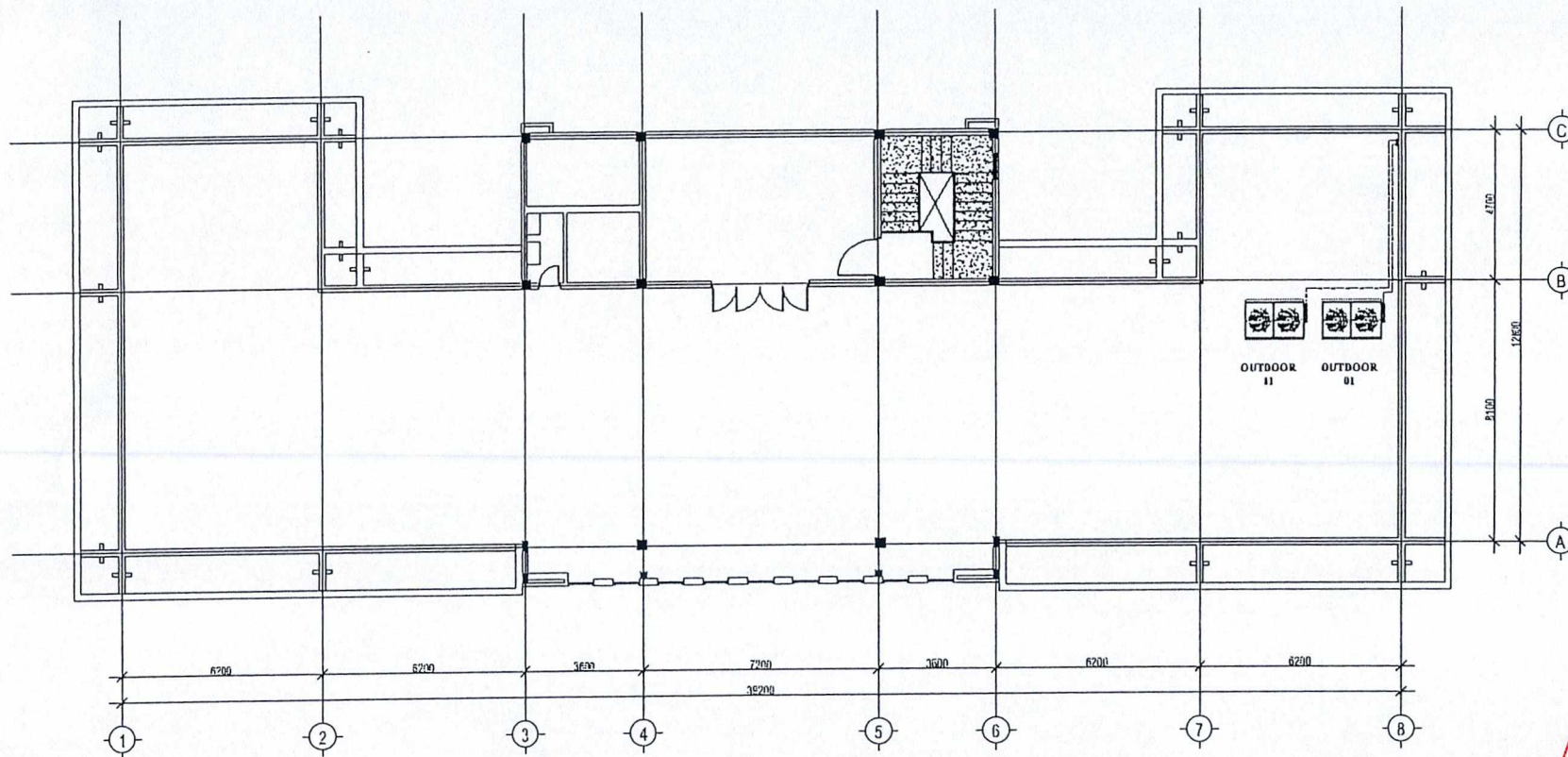
BẢN VẼ MÁY LẠNH

CÔNG TRÌNH: HỆ THỐNG MÁY LẠNH CHÍNH XÁC CHO PHÒNG
MÁY CHỦ TRUNG TÂM TIN HỌC



MẶT BẰNG MÁY LẠNH TẦNG 4

SỬA ĐỔI		
LẦN	NGÀY	NĂM
1		
2		
3		
GHI CHÚ:		
CHỦ ĐẦU TƯ Chi cục Hải quan khu vực XVII		
CÔNG TRÌNH:		
KT. CHI CỤC TRƯỞNG PHÓ CHI CỤC TRƯỞNG HẠNG MỤC		
<div style="text-align: center;"> CỘNG HÒA X. H. C. N VIỆT NAM CHI CỤC HẢI QUAN KHU VỰC XVII CỤC HẢI QUAN </div>		
TÊN BẢN VẼ Mặt bằng máy lạnh tầng 4		
<div style="text-align: right;"> Nguyễn Văn Bổng </div>		
<div style="display: flex; justify-content: space-between;"> <div> TÊN ĐƠN VỊ </div> <div> KÝ HIỆU BẢN VẼ </div> </div>		



MẶT BẰNG MÁY LẠNH TẦNG MÁI

MÀN DẪN		
STT	NGÀY	XÁC NHẬN
1		
2		
3		

GHI CHÚ:

CHỦ ĐẦU TƯ
Chi cục Hải quan khu vực XVII

CÔNG TRÌNH

KT. CHI CỤC TRƯỞNG
PHÓ CHI CỤC TRƯỞNG

CHI CỤC
HẢI QUAN KHU VỰC
XVII

NGUYỄN VĂN BỔNG

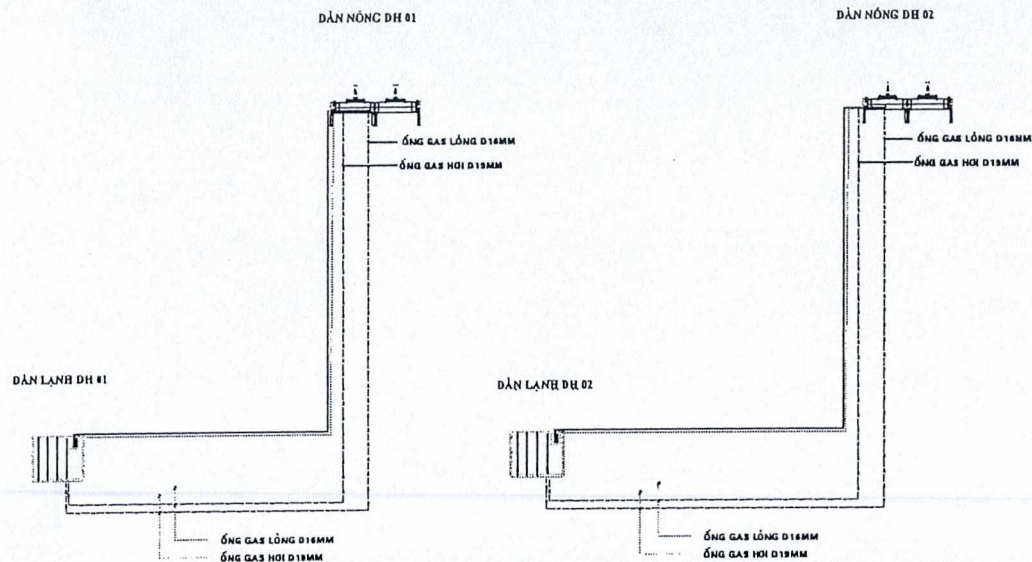
TÊN BẢN VẼ
Mặt bằng máy lạnh
tầng mái

HỒ SƠ:

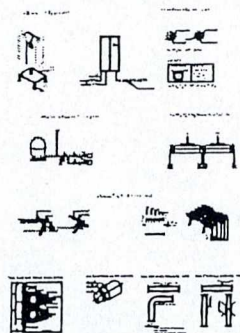
HỌ TÊN THAY THẾ:

İL LÊ

KY HIỆU BẢN VẼ



NGUYÊN LÝ KẾT NỐI ĐIỀU HÒA



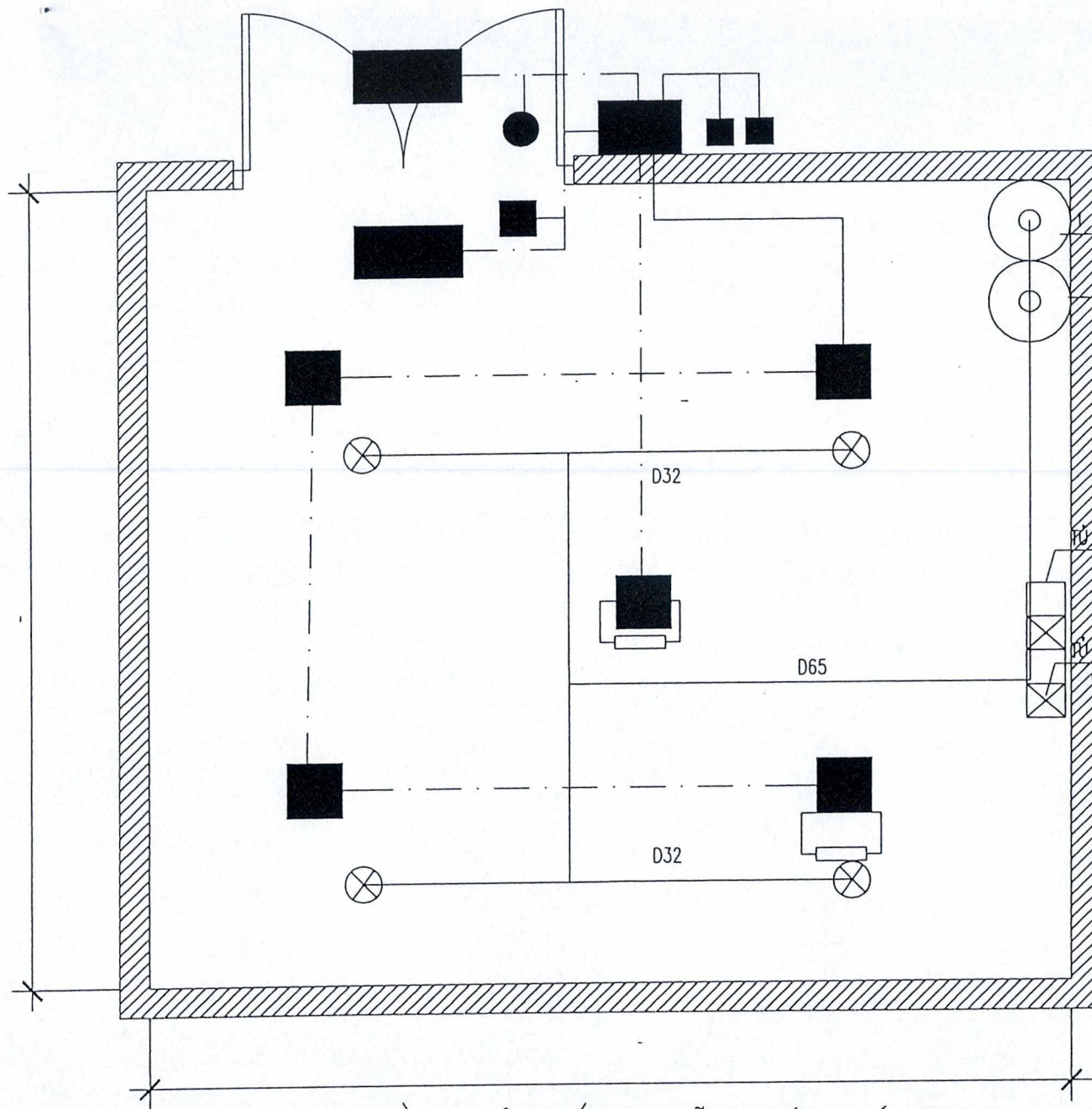
CHI TIẾT LẮP ĐẶT

II VẬT TƯ PHỤ KIỆN LẮP ĐẶT			
<i>Hệ thống ống gas</i>			
1	Đường ống gas Ø15,88 dày 1.0mm	m	41.00
2	Đường ống gas Ø22,2 dày 1.0mm	m	41.00
3	Cách nhiệt ống gas D16x19mm	m	19.00
4	Cách nhiệt ống gas D22x19mm	m	19.00
5	Giá đỡ đường ống gas bằng thép V5x3mm	bộ	12.00
6	Máng đi ống gas 150x100 thép mạ kẽm nhúng nóng dày 1.0mm	m	17.00
7	Mối nối lạnh gas R410a nạp vào hệ thống	kg	35.00
8	Ni tơ làm sạch, thử áp đường ống	bình	7.00
9	Vật tư phụ (ồn cắt, bu lông, đai ốc...)	lô	1.00
<i>Hệ thống đường ống cấp tạo ẩm, thoát nước ngưng</i>			
10	Ống thoát nước, D25-PPR, PN10	m	11.00
11	Ống thoát nước, D32-PPR, PN10	m	25.00
12	Ống cấp nước cho bộ tạo ẩm, Ø20-PPR; PN10	m	15.00
13	Ống cấp nước cho bộ tạo ẩm, Ø25-PPR; PN10	m	25.00
14	Cách nhiệt ống thoát nước, D28 dày 10mm	m	11.00
15	Cách nhiệt ống thoát nước, D32 dày 10mm	m	23.00
16	Bộ lọc nước khử cặn nước ngưng tạo ẩm	bộ	1.00
17	Van chặn nước cấp D20	cái	2.00
18	Van chặn nước cấp D25	cái	2.00
19	Giá đỡ ống cấp, thoát nước	bộ	13.00
20	Giá đỡ dàn lạnh V63x5 thép mạ kẽm nhúng nóng, (có điều chỉnh độ cao, louver hướng gió)	bộ	2.00
21	Giá đỡ dàn nóng V63x5 thép mạ kẽm nhúng nóng, (tuyệt kể theo hiện trạng)	bộ	2.00
22	Bồn chứa nước inooc 200L	cái	1.00
23	Vật tư phụ PPR (cồn, ống, vít, nơ, keo dán, ...)	lô	1.00
<i>Hệ thống điện</i>			
24	Tủ điện nguồn R600xS400x150 sử dụng tốn 2.0mm, sơn tĩnh điện (bao gồm: Vít, ống hồ Ampe, Voul, đèn báo pha, thanh cái, cầu chì...)	cái	1.00
25	Aptomat MCCB 3p, 125A, 25KA	cái	1.00
26	Aptomat MCCB 3p, 63A, 15KA	cái	2.00
27	Aptomat MCCB 20A, 3P, 6KA	cái	2.00
28	Dây tín hiệu liên động báo chống nhiễu	m	35.00
29	Cáp nguồn cho dàn nóng CU/XLPE/PVC 3x4 mm ²	m	49.00
30	Cáp nguồn dẫn lạnh CU/XLPE/PVC 3x16mm ² + 1x10 mm ²	m	39.00
31	Dây điện CUPVC 1x10mm ²	m	37.00
32	Ống luồn dây Conduit D16	m	65.00
33	Thang cáp kt 200x100mm, tôn dày 1.0mm, sơn tĩnh điện	m	118.00
34	Vật tư phụ hệ điện (băng keo, dây rút, dây điện làm từ, đầu vọc, số đánh dấu ...)	lô	1.00

BẢNG KÊ VẬT TƯ

SỐ TÀI		
STT	NGÀY	KYC NAY
1		
2		
3		
GHI CHÚ:		
CHỦ ĐẦU TƯ Chỉ cục Hải quan khu vực XVII		
CƠ SỞ TRƯỞNG		
<div style="text-align: center;"> KI. CHI CỤC TRƯỞNG PHÓ CHI CỤC TRƯỞNG H. C. N. VIET CHI CỤC HẢI QUAN KHU VỰC XVII CỤC HẢI QUAN Nguyễn Văn Bổng </div>		
LỜI BẢY VÉ Sơ đồ nguyên lý kết nối điều hoà và bảng kê vật tư		
HỒ SƠ:		
HOÀN THÀNH:		
TITLE:	KÝ TÊN BẢY VÉ	

BẢN VẼ THIẾT KẾ HỆ THỐNG CHỮA CHÁY BẰNG KHÍ FM200



MẶT BẰNG HỆ THỐNG CHỮA CHÁY KHÍ FM200

Chủ đầu tư

Dự án:

Gói thầu:

Địa điểm thực hiện:

KT. CHI CỤC TRƯỞNG
PHÓ CHI CỤC TRƯỞNG



Họ và tên:

Số	Ngày	Nội dung
01		
02		
03		
...		

Tên bản vẽ:

Mặt bằng hệ thống
chữa cháy khí FM200

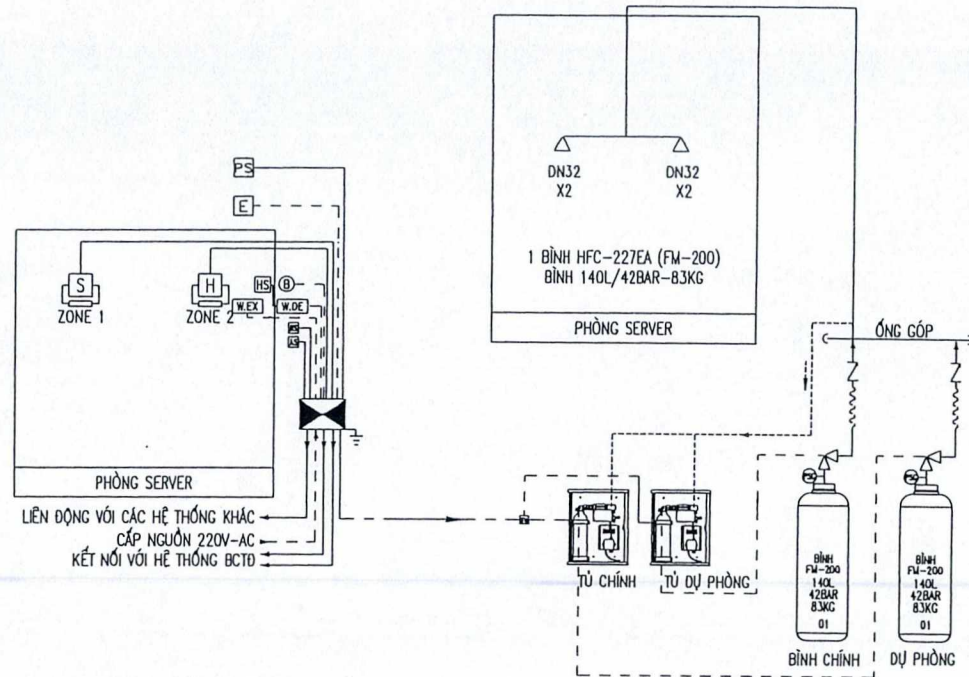
Giai đoạn:

Ngày hoàn thành

Tỷ lệ bản vẽ

Số hiệu bản vẽ:

STT	KÝ HIỆU	GHI CHÚ	STT	KÝ HIỆU	GHI CHÚ
01		TỦ TRUNG TÂM BÁO CHÁY ĐIỀU KHIỂN XÁ KHÍ TỰ ĐỘNG	16		CHIỀU HƯỚNG KÍCH HOẠT
02		ĐẦU BÁO CHÁY KHÍ THƯỜNG	17		BÌNH CHỮA CHÁY FM-200
03		ĐẦU BÁO CHÁY NHỆT THƯỜNG	18		CỬA XÁ KHÍ
04		NÚT ÁN TẠM DỪNG XÁ KHÍ	18		ỐNG NỐI MỀM KẼM VAN 1 CHIỀU
05		NÚT ÁN XÁ KHÍ	19		ĐỒNG HỒ ÁP LỰC
06		CHUÔNG BÁO CHÁY XÁ KHÍ	20		ĐẦU PHUN XÁ KHÍ
07		ĐÈN CHỚP BÁO CHÁY XÁ KHÍ	21		+ BÌNH KÍCH CO2 1L/0,65KG TỦ KÍCH HOẠT 1 LÍT + VAN ĐIỆN TỬ + CÔNG TẮC ÁP LỰC KHÍ XÁ
08		CỜ ĐÈN BÁO CHÁY KẾT HỢP	22		VAN KÍCH HOẠT BẰNG KHÍ
09		BẢNG CẢNH BÁO XÁ KHÍ DI TẮN	23		VAN XÁ KHÍ AN TOÀN 6A
10		BẢNG CẢNH BÁO XÁ KHÍ CẢM VÀO	24		HỐT BỊT DƯỜNG KÍCH HOẠT
11		DÂY TÍN HIỆU 2x1,5mm2 CHỐNG CHÁY, CHỐNG NHÉU	25		ỐNG ĐỒNG KẾT NỐI
12		DÂY CẤP NGUỒN 2x1,5mm2 CHỐNG CHÁY	26		ỐNG ĐỒNG NỐI GIỮA CÁC BÌNH
13		CHIỀU HƯỚNG KÍCH HOẠT	27		CÔNG TẮC CHUYỂN MẠCH CHÍNH/ DỰ PHÒNG
14		CÔNG TẮC ÁP LỰC XÁ KHÍ			
15		BỘ KÍCH HOẠT BẰNG ĐIỆN			



SƠ ĐỒ NGUYÊN LÝ HTBC ĐIỀU KHIỂN XÁ KHÍ ĐIỆN HÌNH

BẢNG TÍNH CHỮA CHÁY KHÍ HFC-227ea (TCVN 7161-9:2021)

STT	Tên Phòng	Thông tin phòng, khu vực chữa cháy										Lượng chất chữa cháy cần thiết			Hệ thống bình chữa cháy						Đầu phun, đường ống chính, van chọn vùng					
		Chiều dài	Chiều rộng	Chiều cao	Diện tích	Thể tích phòng	Thể tích chiếm chỗ	Thể tích thực	Nồng độ thiết kế	Nhiệt độ phòng	Thời gian dập tắt	Lượng chất chữa cháy	Hệ số quy đổi	Lượng chất chữa cháy	Số lượng bình	Loại Bình Áp lực	Khối lượng nạp 1 bình	Tỷ lệ nạp	Khối lượng lỏng	C% sau khi xả	Đầu phun	Lưu lượng đầu phun	Cơ cấu phun	Đường ống chính	Van chọn vùng (nếu có)	
		L	W	H	A = L.W	V ₁ = A.H	V ₂	V ₃ = V ₁ -V ₂	C	T	S	$m = \frac{V_3 \cdot (C}{S \cdot (100-C}$	1b/1kg	m		Bình	Lít-Bar	(kg)	(kg/l)	(kg)	%	Chiếc	kg/10s	DN...	DN...	DN...
		(m)	(m)	(m)	(m²)	(m³)	(m³)	(m³)	%	°C	(m³/g)	(kg)		(b)	Bình	Lít-Bar	(kg)	(kg/l)	(kg)	%	Chiếc	kg/10s	DN32	DN32	DN32	
1	Phòng điện	5,00	3,00	3,00	40,00	120,0	0,00	120,00	8,5	20,0	0,1372	82,3	2,2048	181,4	1	140L-42bar	83	0,238	83,8	8,08	4	20,75	DN32	DN32	DN32	

SƠ ĐỒ NGUYÊN LÝ HỆ THỐNG CHỮA CHÁY HFC-227EA (FM-200)



DIỄN GIẢI LƯU ĐỒ HỆ THỐNG:

* HỆ THỐNG ĐƯỢC THIẾT KẾ, LẮP ĐẶT VÀ CÀI ĐẶT LẬP TRÌNH SAO CHO CHỈ KÍCH HOẠT QUÁ TRÌNH CHỮA CHÁY KHI CÓ 2 TÍN HIỆU BÁO CHÁY ĐỘNG THỜI TRONG CÙNG 1 KHU VỰC TỪ HỆ THỐNG CẢNH BÁO CHÁY.

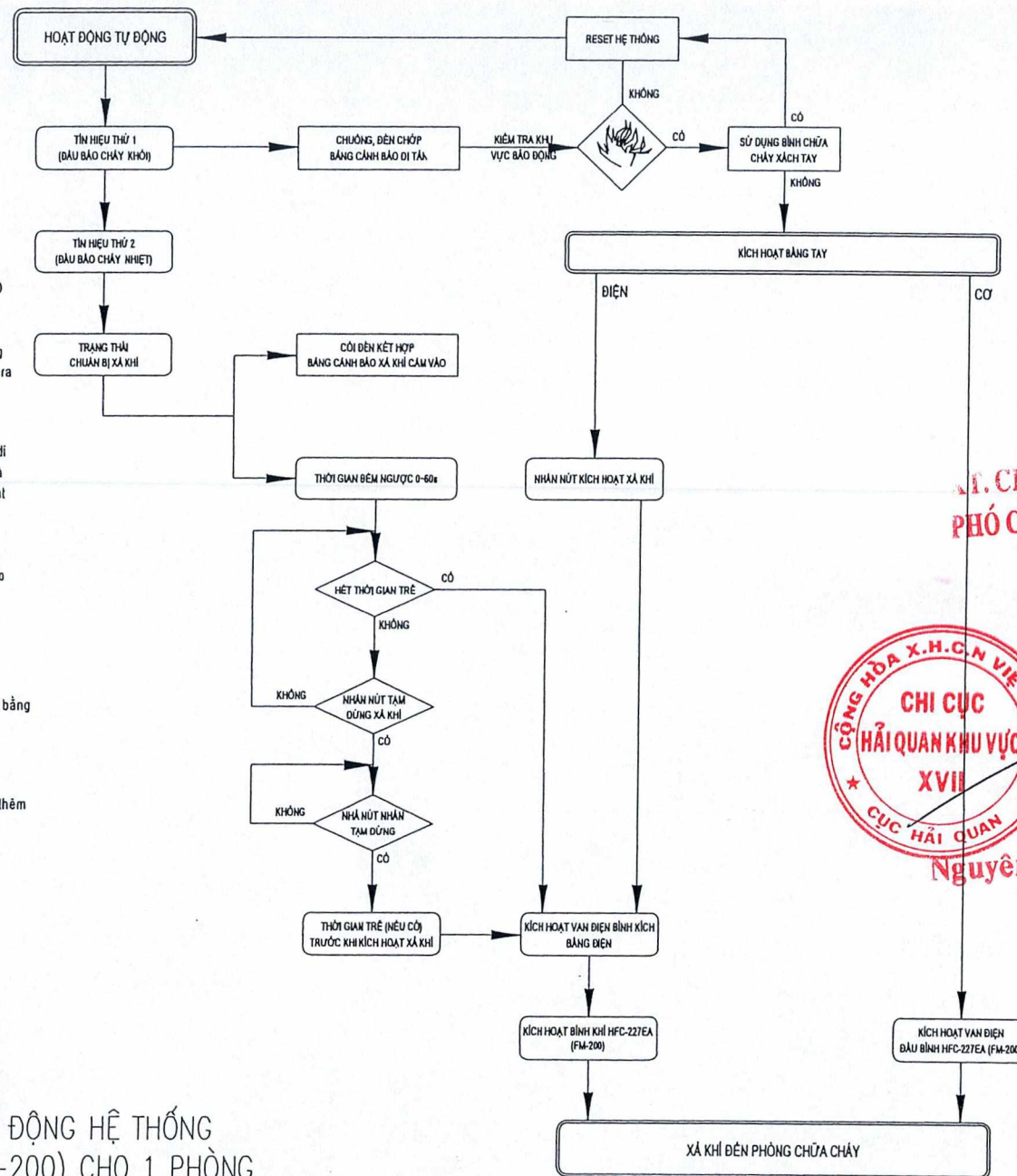
- Khi có 1 tín hiệu báo cháy về tủ điều khiển xả khí, lúc này tủ điều khiển cung cấp tín hiệu báo động liên tục bằng chuông / đèn trong khu vực nhằm cảnh báo cho mọi người có mặt trong phòng sơ tán ra khỏi phòng ngay.
- Khi có 2 đầu dò báo cháy ĐỘNG thời, tủ điều khiển xả khí xuất tín hiệu báo động liên tục bằng còi đèn kết hợp xả khí và bằng cảnh báo di tản cắm vào. Tủ điều khiển kích hoạt thời gian trễ (được cài đặt và lập trình từ trước). Khi hết thời gian trễ đếm ngược, tủ sẽ kích hoạt van điện tại đầu bình HFC-227ea (FM-200)
- Hệ thống có khả năng kích hoạt bằng tay lại khu vực được bảo vệ. hoạt động của nút nhấn xả bằng tay sẽ làm xuất hiện trạng thái báo động trên tủ điều khiển và xuất tín hiệu kích hoạt chữa cháy ngay lập tức, bỏ qua thời gian trễ, ĐỘNG thời bỏ qua mọi tác động của nút nhấn tạm dừng xả khí.

HỆ THỐNG KÍCH HOẠT BẰNG TAY

- Khi van điện gặp sự cố, lúc này sẽ cần kích hoạt van điện bằng tay để kích hoạt bình khí

HỆ THỐNG DỰ PHÒNG

- Đảm bảo hệ thống không hoạt động liên tục, hệ thống trạng bị thêm 1 bình khí và 1 bộ kích hoạt.



CHI CỤC TRƯỞNG
PHÓ CHI CỤC TRƯỞNG



Nguyễn Văn Bổng

LƯU ĐỒ HOẠT ĐỘNG HỆ THỐNG
HFC-227EA (FM-200) CHO 1 PHÒNG